

113學年度民生國中

新生入學 說明會

註冊組-入學期程、順位審查





重點 1

除了學區
還是學區

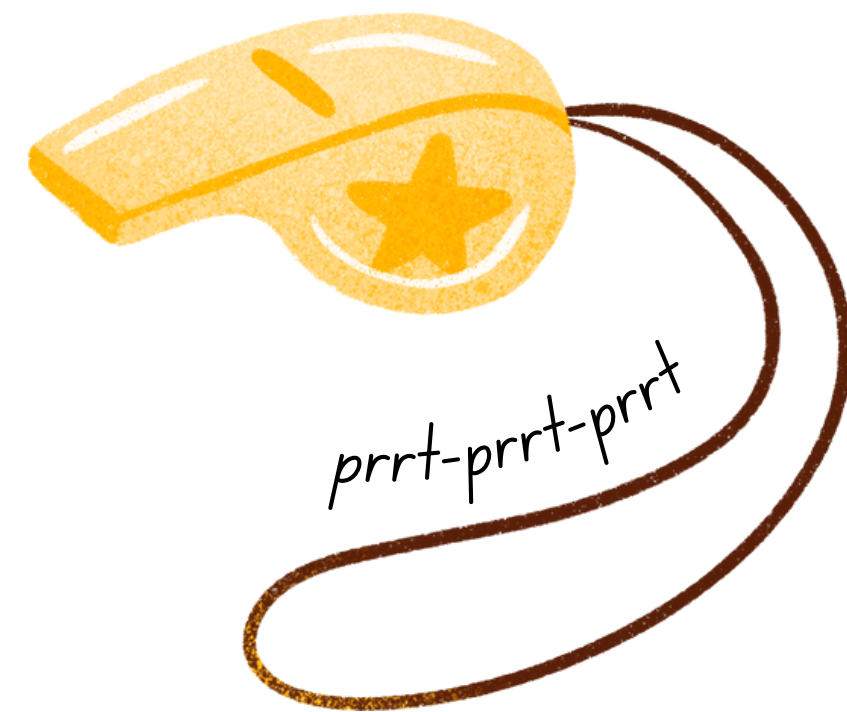
除非體育班





本校學區

書院里（1~5鄰、10鄰）、永和里、導明里（12~15鄰）、番社里（1、2、5、6鄰、8~12鄰）、致遠里（1鄰除外）、新富里、西榮里、美源里（9、12、13鄰除外）、培元里、新西里、車店里、福民里、光路里、垂楊里、自強里、翠岱里、湖內里、獅子里、紅瓦里。





入學通知單

4月初開始發送至國小端

或寄送至**戶籍地**

4/26若未收到請打#350





新生登記

日期：5月31日(五)~6月1日(六)

方式及時間：

1. 線上登記：09：00—16：30

2. 來校登記：09：00—11：30

14：00—16：30



新生登記順位審查及準備資料

- 線上登記

必備：**"無省略記事"**的戶口名簿相片檔案

- 現場登記

必備：**"無省略記事"**的戶口名簿正本或影本





入學順位審查原則



第一順位：

低收入戶、學生重大傷病、父母傷亡，並設籍本校學區一年以上或設籍本校學區未滿一年經本校新生入學資格審查委員會專案審核通過。

準備資料：低收入戶證明、學生重大傷病卡等相關證明文件





入學順位審查原則

第二順位：

設籍本校學區，且戶口名簿之戶長為該學生之
（外）祖父母或父母，並【房屋、土地所有權
狀】為該學生之（外）祖父母或父母所有者。

準備資料：房屋、土地所有權狀影本





入學順位審查原則

第三順位：

設籍本校學區，且戶口名簿之戶長為該學生之祖父母（外祖父母）、父母或三等親，**非寄居**身分。

第四順位：

設籍本校學區，戶口名簿為**寄居**身分。



以上兩種順位，**只需準備戶口名簿**





公告未錄取名單



- 日期：6月5日(三)16：00
- 地點：學校首頁及校門口公布欄

👉 未錄取新生，請至學校警衛室

領取轉介單至其他國中報到

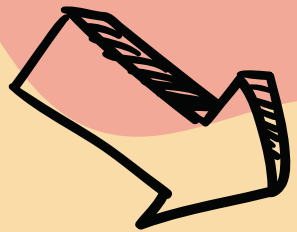


新生報到

日期：6月14日(五)、15日(六)

方式及時間：

- 線上登記：09：00~16：30
- 來校登記：09：00~11：30
14：00~16：30

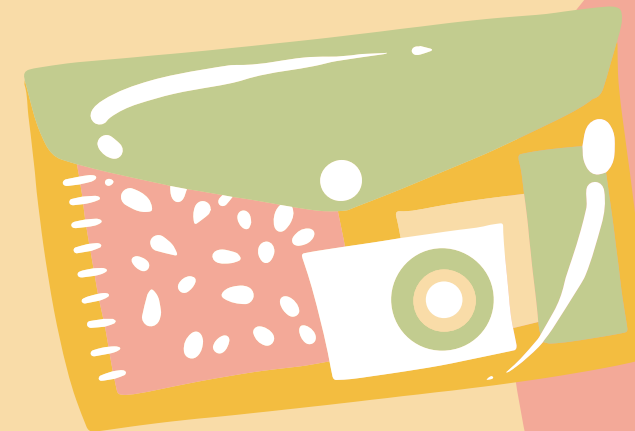


地點：本校穿堂或創藝樓





入學期程資訊



嘉義市立民生國中

Welcome to MSJH

嘉義市立民生國民中學

登入 | 網站導覽 | 首頁 | 小 | 中 | 大

細說民生 | 行政處室 | 行事曆 | 學生專區 | 教師專區 | 網路資源 | 自主學習專區 | English

首頁

公告彙整

標題、關鍵字

發布單位：全部



最新訊息

榮譽榜

競賽活動

服務學習

升學資訊

新生專區

標題

單位

日期

113新生入學相關期程及資訊

市立民生國中

2024/02/23

嘉義市113學年度國民中學學術性向(數理暨語文領域)
資賦優異學生鑑定實施計畫(相關紙本報名資料可到民生
國中警衛室索取) 0

市立民生國中

2024/02/19

防疫措施

💡 流感接種

1. 鼓勵師生接種流感疫苗，提升免疫力

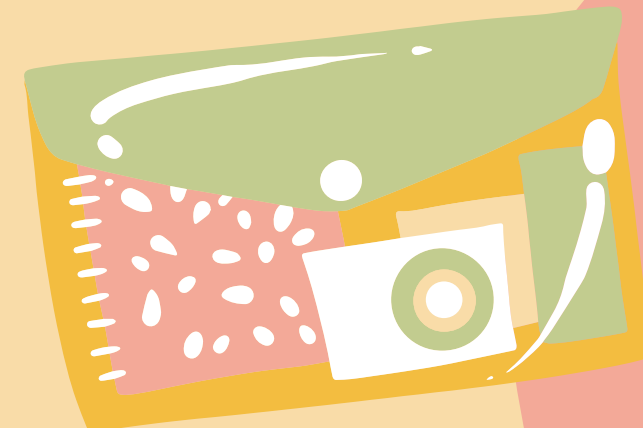
💡 個人衛生

1. 請家長主動關心子女/學生身體健康，如出現發燒或呼吸道症狀者，應在家休息避免外出。
2. 宣導個人應保持良好衛生習慣,勤洗手、遵守咳嗽禮節。
3. 全校師生於家政課程、保健室內以及盛飯菜過程應全程佩戴口罩。

與生共研診 請聯聯道師或衛生



入學期程資訊



113新生入學相關期程及資訊

發布單位：市立民生國中 | 發布者：

入學詳細資訊請至教務處[註冊組網頁](#)

新生家長說明會：113/03/09(六)_ 9:30-11:00 [報名網址](#)

新生登記資料預計於四月中寄送(若四月底仍未收到，請洽註冊組)

新生登記：113/05/31(五)-06/01(六)

公告未錄取名單：113/06/05(三)

新生報到：113/06/14(五)-15(六)

新生訓練(預定)：113/08/01(四)

新生輔導(預定)：113/08/02(五)-09(五)

如仍有相關疑問，請撥2855331，並轉分機：


入學：370.350 資優班：520 體育班：250

重點 2

報到後

考資優班





重點 3

智力測驗

常態編班

