

中華醫事科技大學 函

地址：71703台南市仁德區文華一街89號
聯絡人：陳怡如
聯絡電話：(06)3362469
傳真電話：06-2692177
電子信箱：ulu661013@gmail.com

受文者：嘉義市立民生國民中學

發文日期：中華民國113年6月6日

發文字號：華入服字第1130100979號

速別：普通件

密等及解密條件或保密期限：

附件：校園開放家長參觀暨學生科系體驗日（校園開放家長參觀學生體驗日100979.pdf）

主旨：本校擬113年6月16日舉辦校園開放家長參觀暨學生科系體驗日活動，敬請惠知。

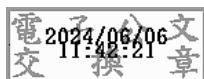
說明：

- 一、本校擬113年6月16日星期日上午舉辦校園開放家長參觀暨學生科系體驗日活動。
- 二、歡迎報考本校之畢業學生及家長踴躍參加。
- 三、請貴校將本校相關活動訊息轉知班群組。
- 四、有意願者，請從附件上所提供的QR Code進行報名。
- 五、聯絡方式：入學服務中心陳怡如老師，電話06-3362469傳真06-2692177。

正本：嘉義縣立義竹國民中學、高雄市立七賢國民中學、高雄市立三民國民中學、高雄市立大仁國民中學、高雄市立大社國民中學、高雄市立大義國民中學、高雄市立大樹國民中學、高雄市立大灣國民中學、高雄市立小港國民中學、高雄市立中山國民中學、高雄市立五甲國民中學、高雄市立五福國民中學、高雄市立內門國民中學、高雄市立文府國民中學、高雄市立右昌國民中學、高雄市立左營國民中學、高雄市立正興國民中學、高雄市立民族國民中學、高雄市立永安國民中學、高雄市立光華國民中學、高雄市立岡山國民中學、高雄市立忠孝國民中學、高雄市立明義國民中學、高雄市立阿蓮國民中學、高雄市立青年國民中學、高雄市立前金國民中學、高雄市立前峰國民中學、高雄市立前鎮國民中學、高雄市立南隆國民中學、高雄市立後勁國民中學、高雄市立美濃國民中學、高雄市立茄萣國民中學、高雄市立英明國民中學、高雄市立苓雅國民中學、高雄市立國昌國民中

學、高雄市立梓官國民中學、高雄市立蚵寮國民中學、高雄市立湖內國民中學、
高雄市立陽明國民中學、高雄市立楠梓國民中學、高雄市立獅甲國民中學、高雄
市立鼎金國民中學、高雄市立嘉興國民中學、高雄市立旗山國民中學、高雄市立
旗津國民中學、高雄市立福山國民中學、高雄市立鳳山國民中學、高雄市立鳳甲
國民中學、高雄市立鳳西國民中學、高雄市立鳳林國民中學、高雄市立鳳翔國民
中學、高雄市立橋頭國民中學、高雄市立彌陀國民中學、高雄市立鹽埕國民中
學、嘉義市立大業國民中學、嘉義市立北園國民中學、嘉義市立北興國民中學、
嘉義市立民生國民中學、嘉義市立玉山國民中學、嘉義市立南興國民中學、嘉義
市立嘉義國民中學、嘉義市立蘭潭國民中學、嘉義縣立大吉國民中學、嘉義縣立
大林國民中學、嘉義縣立中埔國民中學、嘉義縣立六嘉國民中學、嘉義縣立太保
國民中學、嘉義縣立水上國民中學、嘉義縣立布袋國民中學、嘉義縣立民和國民
中學、嘉義縣立朴子國民中學、嘉義縣立忠和國民中學、嘉義縣立昇平國民中
學、嘉義縣立東石國民中學、嘉義縣立東榮國民中學、嘉義縣立新港國民中學、
嘉義縣立過溝國民中學、嘉義縣立嘉新國民中學、臺南市立下營國民中學、臺南
市立大內國民中學、臺南市立大成國民中學、臺南市立大橋國民中學、臺南市立
山上國民中學、臺南市立中山國民中學、臺南市立仁德文賢國民中學、臺南市立
六甲國民中學、臺南市立太子國民中學、臺南市立文賢國民中學、臺南市立北門
國民中學、臺南市立民德國國民中學、臺南市立永康國民中學、臺南市立玉井國民
中學、臺南市立白河國民中學、臺南市立安平國民中學、臺南市立安定國民中
學、臺南市立安南國民中學、臺南市立安順國民中學、臺南市立成功國民中學、
臺南市立竹橋國民中學、臺南市立西港國民中學、臺南市立沙崙國民中學、臺南
市立佳里國民中學、臺南市立佳興國民中學、臺南市立和順國民中學、臺南市立
官田國民中學、臺南市立延平國民中學、臺南市立忠孝國民中學、臺南市立東山
國民中學、臺南市立東原國民中學、臺南市立金城國民中學、臺南市立南化國民
中學、臺南市立南新國民中學、臺南市立建興國民中學、臺南市立後甲國民中
學、臺南市立後壁國民中學、臺南市立海佃國民中學、臺南市立崇明國民中學、
臺南市立麻豆國民中學、臺南市立復興國民中學、臺南市立善化國民中學、臺南
市立菁寮國民中學、臺南市立新化國民中學、臺南市立新市國民中學、臺南市立
新東國民中學、臺南市立新興國民中學、臺南市立楠西國民中學、臺南市立學甲
國民中學、臺南市立歸仁國民中學、臺南市立關廟國民中學、臺南市立鹽水國民
中學、臺南市私立昭明國民中學、屏東縣立公正國民中學、屏東縣立琉球國民中
學、雲林縣立口湖國民中學、雲林縣立土庫國民中學、雲林縣立斗六國民中學、
雲林縣立北港國民中學、雲林縣立四湖國民中學、雲林縣立石榴國民中學、雲林
縣立西螺國民中學、雲林縣立東仁國民中學、雲林縣立東明國民中學、雲林縣立
東勢國民中學、雲林縣立林內國民中學、雲林縣立虎尾國民中學、雲林縣立馬光
國民中學、雲林縣立崇德國民中學、雲林縣立崙背國民中學、雲林縣立雲林國民
中學、雲林縣立莿桐國民中學、雲林縣立臺西國民中學、雲林縣立褒忠國民中
學、雲林縣私立東南國民中學、雲林縣私立淵明國民中學、彰化縣立北斗國民中
學、彰化縣立永靖國民中學、彰化縣立竹塘國民中學、彰化縣立伸港國民中學、
彰化縣立秀水國民中學、彰化縣立和群國民中學、彰化縣立明倫國民中學、彰化
縣立社頭國民中學、彰化縣立花壇國民中學、彰化縣立員林國民中學、彰化縣立
埔心國民中學、彰化縣立埔鹽國民中學、彰化縣立草湖國民中學、彰化縣立埤頭
國民中學、彰化縣立鹿港國民中學、彰化縣立鹿鳴國民中學、彰化縣立溪湖國民
中學、彰化縣立溪陽國民中學、彰化縣立彰安國民中學、彰化縣立彰泰國民中
學、彰化縣立彰德國民中學、彰化縣立彰興國民中學、彰化縣立福興國民中學、
彰化縣立線西國民中學、南投縣立中興國民中學、南投縣立營北國民中學、屏東
縣立至正國民中學

副本：



裝



訂



線